

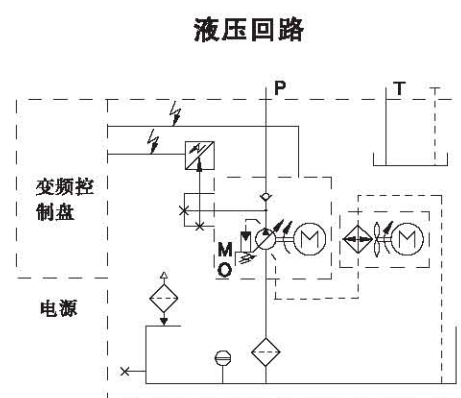
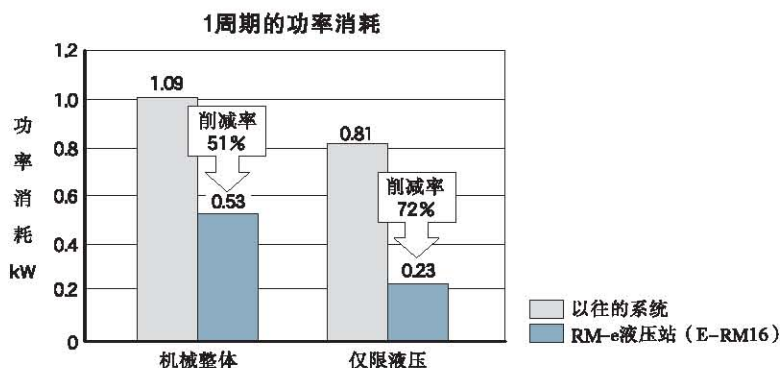
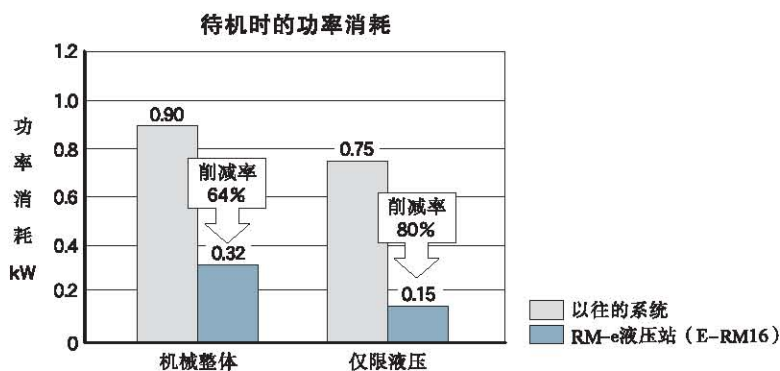
RM-e液压站<节能小型液压装置>

Standard Hydraulic Power Unit RM-e Pack

RM-e液压站是由变量叶片泵的压力补偿机构和检出负载压力来控制电动机转速的变频控制器组合构成，可实现大幅度的节能。

- 由于转速的控制，在压力保持状态下，与以往RM液压站相比，可节省40%以上的功率消耗。

■ 采用RM-e液压站磨床的功率消耗的削减例



■ 参数

型号	泵的几何排量 cm ³ /rev	最高工作压力 MPa	压力调节范围 MPa	油箱容量 L	电动机规格	
					50 Hz : AC 200 V	60 Hz : AC 200 V/220 V
E-RM8-A-2-0.75-30	8.6	3.5	1.75~3.5	20	0.75 kW×4P	
E-RM8-A-2-1.5-30					1.5 kW×4P	
E-RM8-B-2-0.75-30		7.0	3.5~7.0		0.75 kW×4P	
E-RM8-B-2-1.5-30					1.5 kW×4P	
E-RM16-A-2-0.75-30	15.8	3.5	1.75~3.5		0.75 kW×4P	
E-RM16-A-2-1.5-30					1.5 kW×4P	
E-RM16-B-2-1.5-30		7.0	3.5~7.0		1.5 kW×4P	
E-RM16-B-2-2.2-30					2.2 kW×4P	

——关于RM-e液压站，详情请和我们联系。——