

双电磁阀

Double solenoid valve

特点:

1. 管路直接安装, 带固定孔;
2. 阀芯机能可选常开、常闭;
3. 电器接头符合DIN43650;
4. 交直流电源, 多种电压可选择;
5. 线圈插头方向可旋转;
6. 可提供带手动切换按钮的型号。

性能参数:

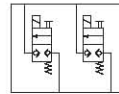
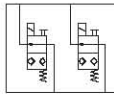
1. 最高压力: 35MPa;
2. 最大流量: 40L/min;
3. 内泄漏量: 10drops/min;
4. 最高切换频率: 15000cycles/hr

型号:

ZEB06222-H-D**

ZEB06222-C-A**

机能符号:



外形尺寸:

